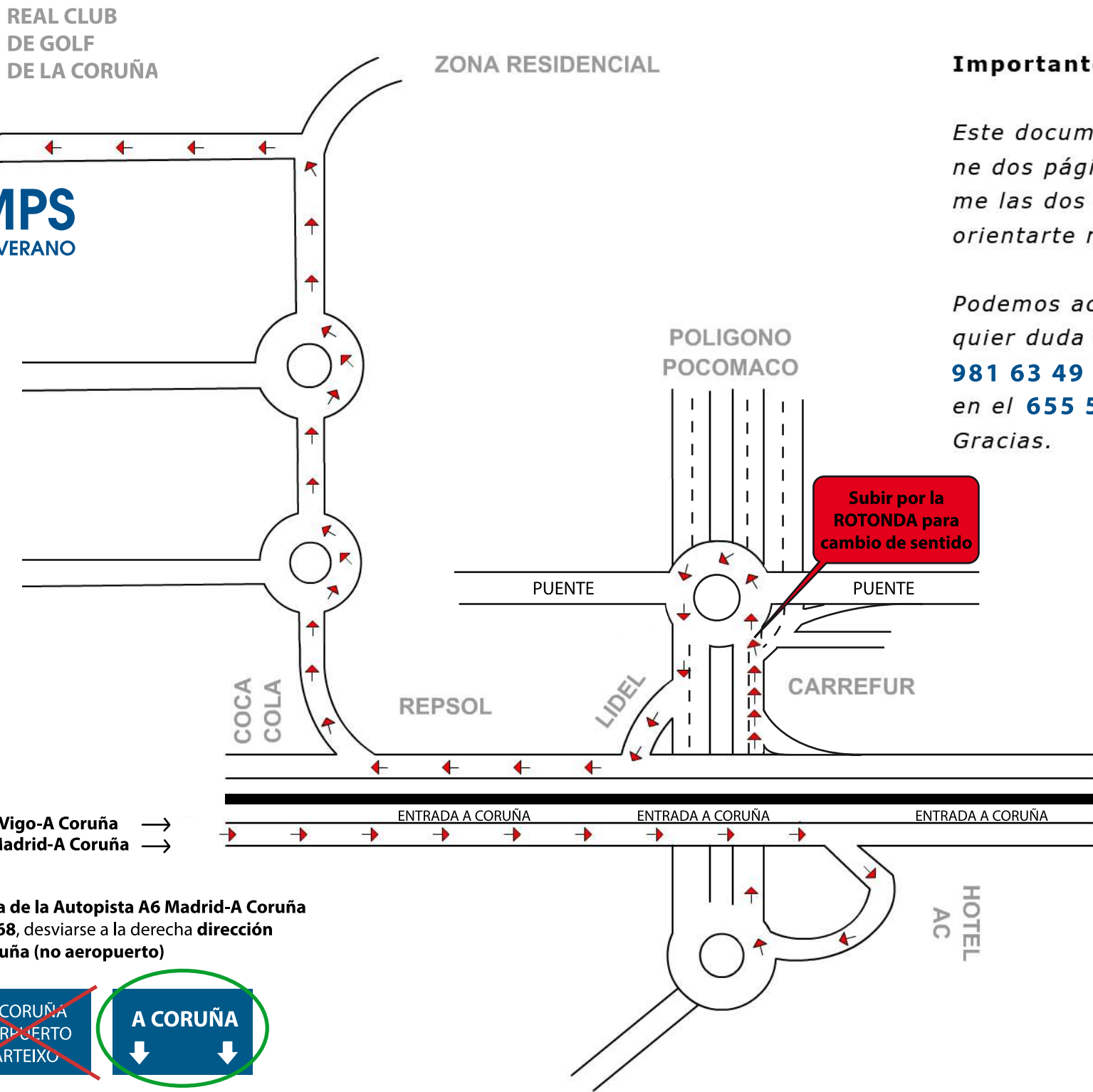


**EGACAMPS**  
CAMPAMENTOS DE VERANO

**COORDENADAS GPS:**

43° 18' 11,32" N  
8° 24' 40,82" O



**Importante:**

*Este documento contiene dos páginas. Imprime las dos para poder orientarte mejor.*

*Podemos aclararte cualquier duda en el **981 63 49 64** / o bien en el **655 58 76 97**. Gracias.*

AP9 Vigo-A Coruña →  
\* A6 Madrid-A Coruña →

\* Salida de la Autopista A6 Madrid-A Coruña  
Km 568, desviarse a la derecha dirección  
A Coruña (no aeropuerto)





## Ubicación:

Cómo ya sabes, nuestros campamentos de verano se llevan a cabo en la residencia universitaria Siglo 21, de La Coruña, al lado del club de Golf en el Monte de la Zapateira.

## Cómo llegar:

Una vez que llegas a La Coruña por la carretera de la autopista AP9 (Vigo-Coruña) y AP (Madrid-Coruña) podrás ver a mano izquierda una gran gasolinera de **Repsol** que está situada en sentido contrario. Al lado de esta gasolinera está el desvío que nos lleva al monte de A Zapateira y a nuestras instalaciones. Es decir, para llegar a este desvío tendrás que realizar un cambio de sentido por la misma carretera por la que estás entrando a la ciudad de La Coruña.

Para ello deberás tomar la primera salida que te encuentras, que indica: Centro comercial /polígono de Pocomaco (verás un gran **hotel** de la compañía **AC**), a pocos metros llegarás a una pequeña rotonda donde tomarás la primera salida hacia la derecha , y a 200 m. deberás coger un desvío que te llevará a una segunda rotonda, **situada en un paso elevado**, para poder realizar aquí el cambio de sentido y así incorporarte a la carretera principal de la salida de La Coruña.

Una vez que te incorporas a la carretera de la salida de la ciudad, mantente por el carril derecho, a 300 m. verás la gasolinera de **Repsol** y a pocos metros el desvío que te lleva a nuestro campamento (dejas a mano izquierda la fábrica de **Coca Cola**). Después de coger la carretera que sube al monte de A Zapateira y sin desviarte , a 2 km encontrarás una gran rotonda, crúzala (primera salida) y sigue recto.

Sigues subiendo la cuesta del monte de A Zapateira y encontrarás otra rotonda, también aquí deberás coger la primera salida a la derecha, sigue subiendo 2 Km, y sin desviarte en ningún momento (ya que existe un desvío más hacia la derecha en esta carretera) te encontrarás de frente con la entrada al **Real Club de Golf de La Coruña**, justo al lado hay un desvío a mano izquierda con un cartel indicativo de la **Residencia Siglo 21**.

**¡Allí estaremos esperándote!**